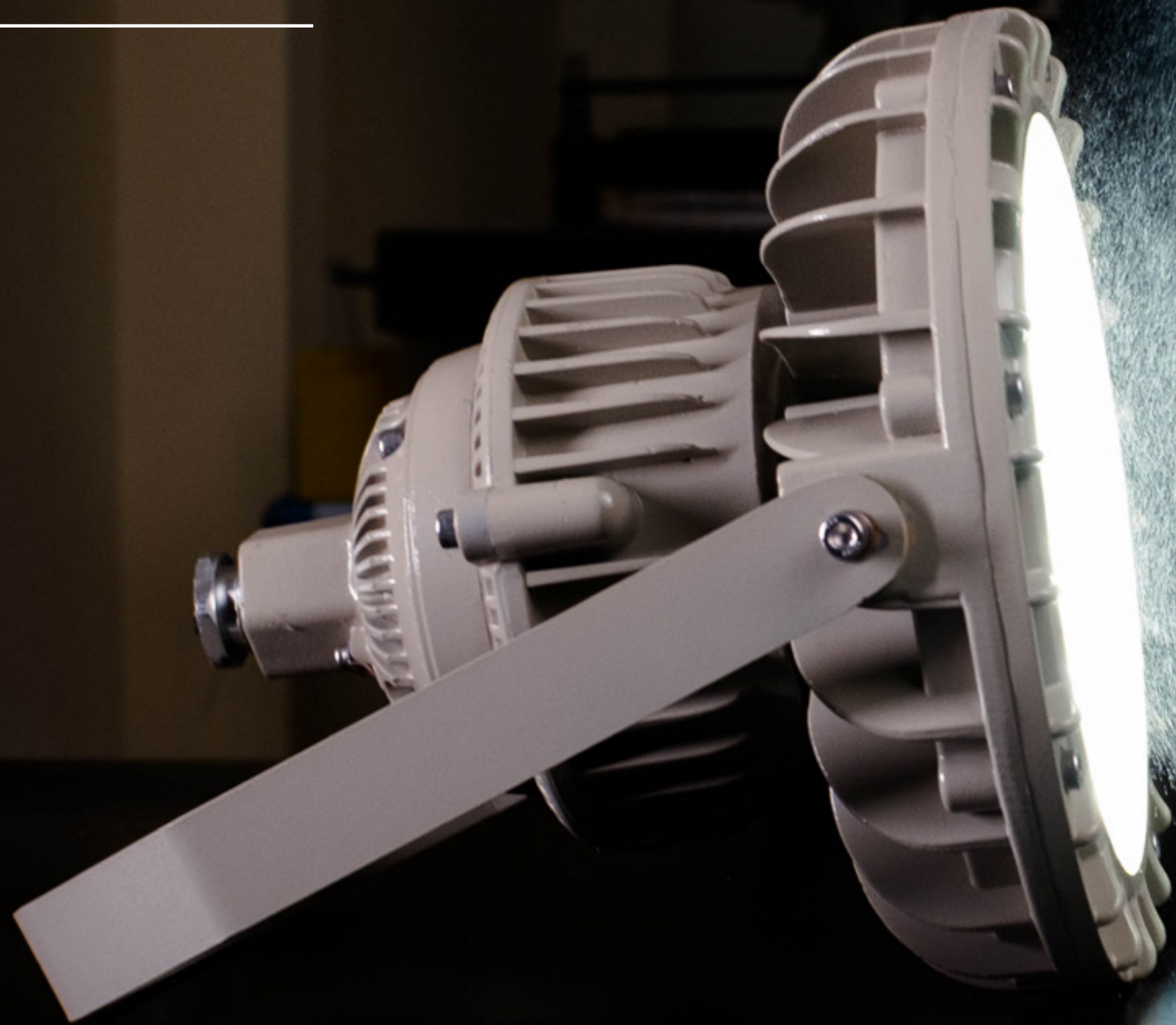


LUMINÁRIAS



1





LUMINÁRIA LED Ravena

Luminária LED com opção de alça articulada ou pendente para uso em áreas classificadas.

Corpo em alumínio injetado, excelente acabamento com baixa rugosidade. LED de máxima eficiência com até 70% de economia, se comparado a luminárias comuns.

Marcação:

Ex db IIB T5 Gb
Ex tb IIIC T100 °C db IP66

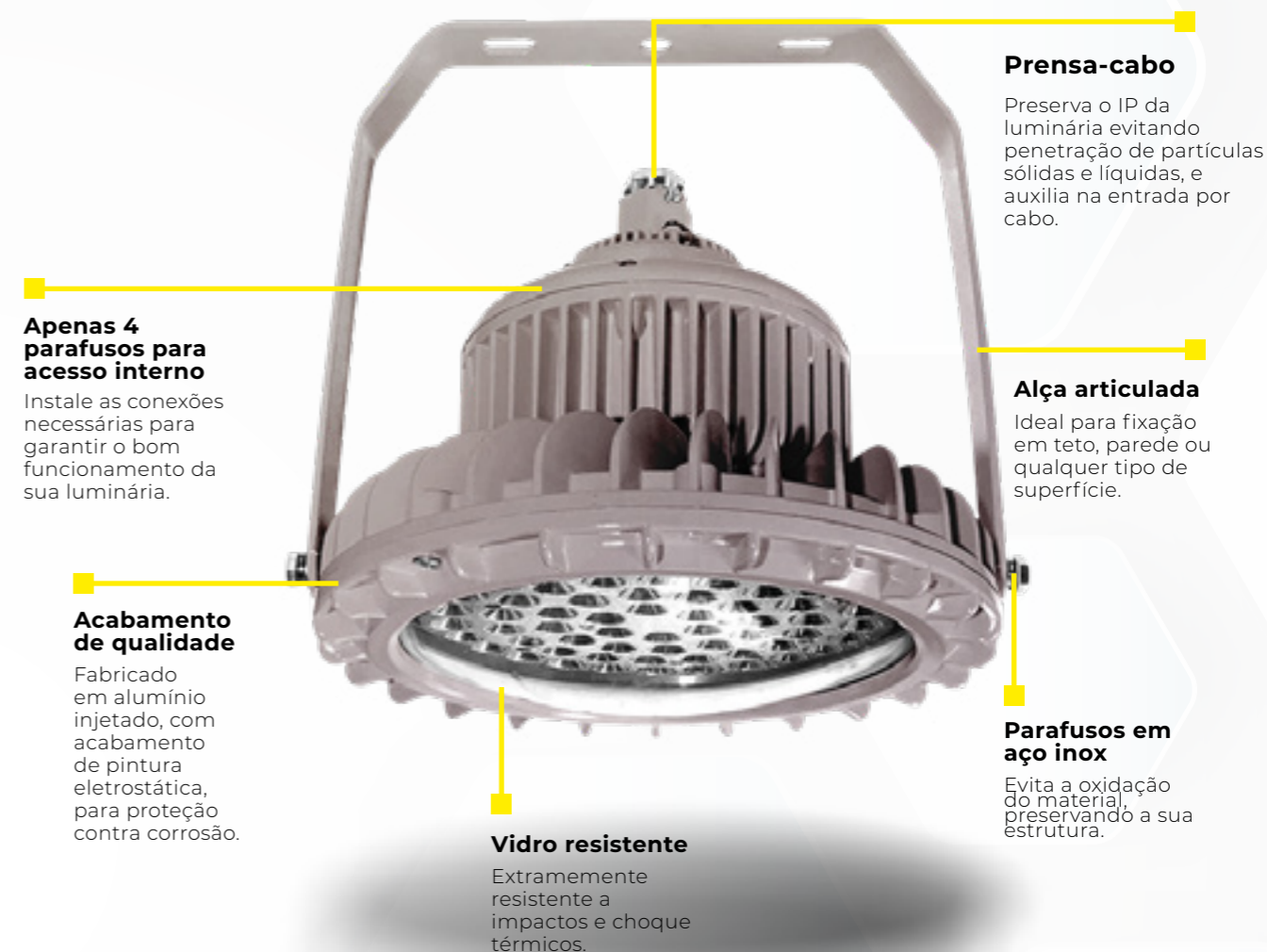
Normas aplicáveis:

ABNT NBR IEC 60079-0
ABNT NBR IEC 60079-31
ABNT NBR IEC 60529
ABNT NBR IEC 60079-1

Zonas:

1, 2, 21 ou 22

Detalhes do produto



Apenas 4 parafusos para acesso interno

Instale as conexões necessárias para garantir o bom funcionamento da sua luminária.

Acabamento de qualidade

Fabricado em alumínio injetado, com acabamento de pintura eletrostática, para proteção contra corrosão.

Vidro resistente

Extramente resistente a impactos e choque térmicos.

Prensa-cabo

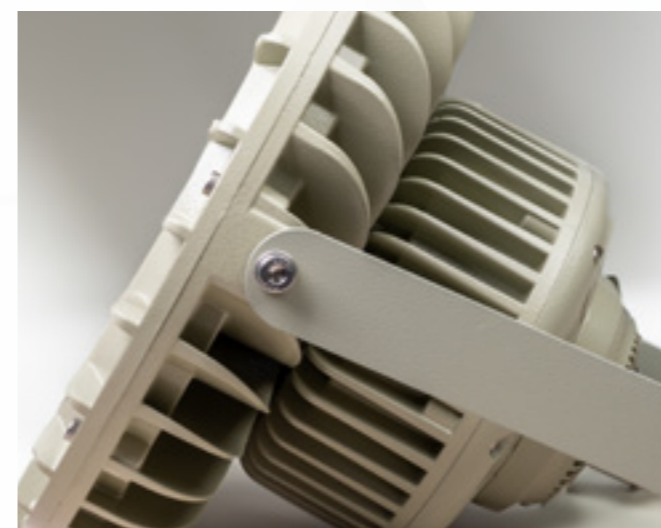
Preserva o IP da luminária evitando penetração de partículas sólidas e líquidas, e auxilia na entrada por cabo.

Alça articulada

Ideal para fixação em teto, parede ou qualquer tipo de superfície.

Parafusos em aço inox

Evita a oxidação do material, preservando a sua estrutura.

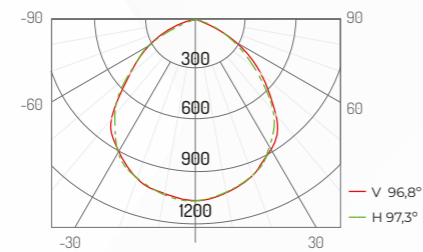


Anéis O-rings nas juntas para melhor vedação e acabamento.



Apenas 4 parafusos para acesso aos bornes.

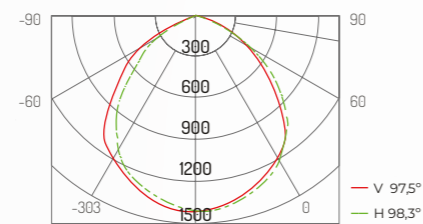
Luminária 20 W



Média do ângulo do feixe de luz: 97°
Abertura do feixe de luz: 120°

POTÊNCIA	FLUXO LUMINOSO DA LUMINÁRIA	TEMP. DE COR	IRC	MÁX. INTENSIDADE	EFICIÊNCIA (lm/W)
20W	2.427 lm	6.000 - 6.500k	72,4	1.079cd	127,56

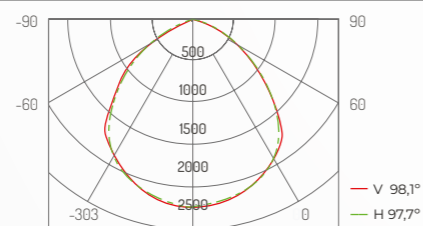
Luminária 30 W



Média do ângulo do feixe de luz: 97,9°
Abertura do feixe de luz: 120°

POTÊNCIA	FLUXO LUMINOSO DA LUMINÁRIA	TEMP. DE COR	IRC	MÁX. INTENSIDADE	EFICIÊNCIA (lm/W)
30W	3.372 lm	6.000 - 6.500k	72,3	1.491cd	119,31

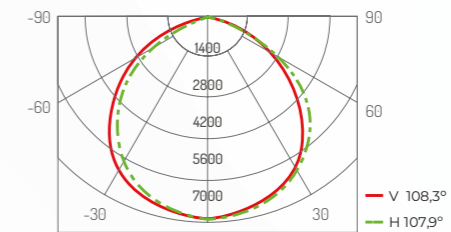
Luminária 50 W



Média do ângulo do feixe de luz: 97,9°
Abertura do feixe de luz: 120°

POTÊNCIA	FLUXO LUMINOSO DA LUMINÁRIA	TEMP. DE COR	IRC	MÁX. INTENSIDADE	EFICIÊNCIA (lm/W)
50W	5.098 lm	6.000 - 6.500k	72,9	2.252cd	104,23

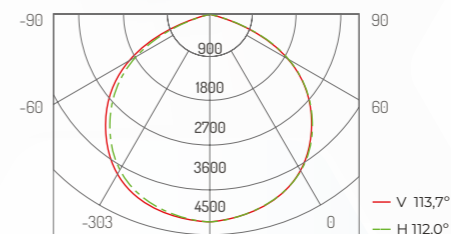
Luminária 100 W



Média do ângulo do feixe de luz: 108,1°
Abertura do feixe de luz: 120°

POTÊNCIA	FLUXO LUMINOSO DA LUMINÁRIA	TEMP. DE COR	IRC	MÁX. INTENSIDADE	EFICIÊNCIA (lm/W)
100W	11.676 lm	6.000 - 6.500k	72,3	4.306cd	124,06

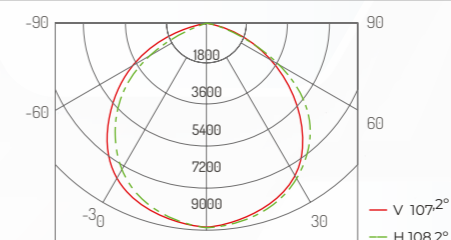
Luminária 150 W



Média do ângulo do feixe de luz: 112,9°
Abertura do feixe de luz: 120°

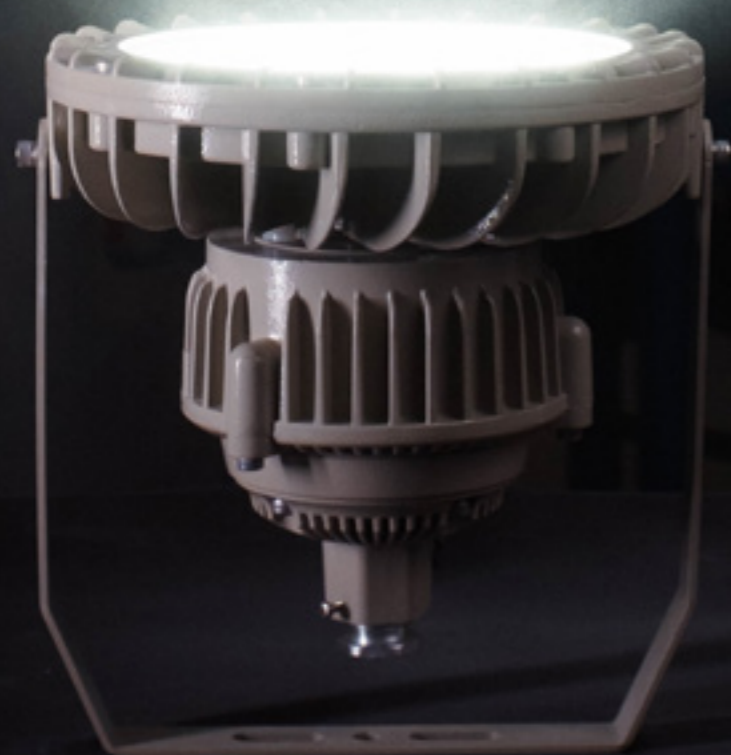
POTÊNCIA	FLUXO LUMINOSO DA LUMINÁRIA	TEMP. DE COR	IRC	MÁX. INTENSIDADE	EFICIÊNCIA (lm/W)
150W	17.736 lm	6.000 - 6.500k	73,9	6902cd	127,35

Luminária 200 W



Média do ângulo do feixe de luz: 107,7°
Abertura do feixe de luz: 120°

POTÊNCIA	FLUXO LUMINOSO DA LUMINÁRIA	TEMP. DE COR	IRC	MÁX. INTENSIDADE	EFICIÊNCIA (lm/W)
200W	22.834 lm	6.000 - 6.500k	74,3	8883cd	122,15



Dimensões

MEDIDAS	210			260		360	
	250			270		300	
MODELO	LPJX-20	LPJX-30	LPJX-50	LPJX-100	LPJX-150	LPJX-200	
ENTRADA*	3/4" prensa-cabo			3/4" prensa-cabo		3/4" prensa-cabo	
PESO	4,5KG			5,4KG		9,9KG	

Código de referência

CÓDIGO GERAL	POTÊNCIA	CÓD.	POTÊNCIA
LPJX	20	20	20W
		30	30W
		50	50W
		100	100W
		150	150W
		200	200W

